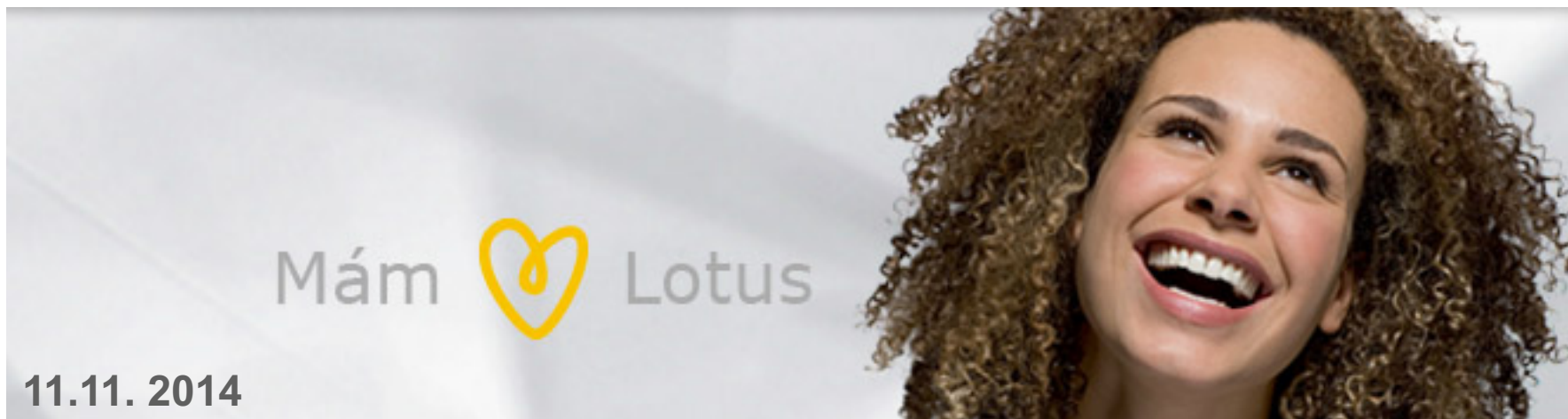


Hlavní partneři a prezentátoři



Domain Search

Dan Vrána, CubeTeam



K čemu to vlastně je?

1. Prohledávání více LN databází najednou
2. Prohledávání souborového systému

Topologie

- catalog.nsf
- Indexing server – může indexovat databáze na jiných serverech
- Database server

Konfigurace

- Server document
- Server tasks
- Domain catalog Enabled
- Nová záložka Domain index
- 2 tasky
 - load catalog – spustí catalog task (default plánovaný běh v noci)
 - load domidx – spustí domain index task (jinak běží podle plánu)

Statistiky

- CubeTeam testovací prostředí
 - Počet databází: 11
 - Počet dokumentů: 357.457
 - Velikost databází: 1.256 MB
- Velikost indexu
 - 323 MB
 - 187 souborů
 - 197 adresářů

The image shows a Windows Explorer window with the 'ftdomain.di Properties' dialog box open. The dialog box has several tabs: 'General', 'Sharing', 'Security', 'Previous Versions', and 'Customize'. The 'General' tab is active, showing the following information:

- Folder name: ftdomain.di
- Type: File Folder (.di)
- Location: C:\IBM\Lotus\Domino\data
- Size: 323 MB (339 043 720 bytes)
- Size on disk: 323 MB (339 460 096 bytes)
- Contains: 187 Files, 197 Folders
- Created: 3. září 2013, 8:16:10
- Attributes: Read-only (Only applies to files in folder), Hidden

The background Explorer window shows the following file list:

Name	Date modified	Type	Size	Tags
Aplikace	13.5.2013	Folder		
	30.4.2013	Folder		
	9.9.2013	Folder		
	9.9.2013	Folder		
	9.9.2013	Folder		
	17.4.2013	Folder		
	18.3.2013	Folder		
CT	11.4.2013	Folder		
DEMO	26.5.2013	Folder		
dfc	2.9.2013	Folder		
domino	23.9.2013	Folder		
	19.10.2013	Folder		
etc	2.9.2013	Folder		
ftdomain.di	23.9.2013	Folder		
	5.11.2013	Folder		
	16.5.2013	Folder		
	5.10.2013	Folder		
gtrhome	8.11.2013	Folder		
help	30.12.2013	Folder		
	26.5.2013	Folder		
IBM_TECHNICAL_SU...	27.10.2013	Folder		
iNotes	2.9.2013	Folder		
	5.10.2013	Folder		
	7.6.2013	Folder		
	25.1.2013	Folder		
	17.10.2013	Folder		
	5.10.2013	Folder		
	6.2.2013	Folder		

Statistiky

- RFE ostré prostředí
 - Počet databází: 5
 - Počet dokumentů: 31.948
 - Velikost databází: 1.056 MB
- Velikost indexu
 - 673 MB
 - 152 souborů
 - 151 adresářů

Statistiky

• Možnost předem spočítat velikost indexu

Estimating the size of the Domain Index

The size of a Domain Index is related to the size of the *data* being indexed, not to the size of the database. A small database with a lot of text can generate a larger index than a large database that has a lot of design elements. There is no easy way to measure the data in a database, but you can use a percentage of database size to estimate the size of the Domain Index.

You can use the hidden view \$MultiDbIndex in the Domain Catalog to find the sizes of all databases selected for indexing. You can also use this view to find out which of these databases have already been indexed individually by their database managers -- and use full-text index size as a more accurate indicator of the space a database will take up in the Domain Index.

1. From the IBM® Lotus® Domino® Administrator, choose File - Application - Open.
2. Select the cataloging server for the domain, and then select Domain Catalog.
3. Hold down CTRL-SHIFT and click Open.
4. In the view pane, click (\$MultiDbIndex).
5. For each database listed, double-click the database entry to display the Database Entry document.

Note If more than one replica of a database is listed, the indexing server indexes the replica on the server you include in the "Limit domain wide indexing to the following servers" field when you create the index. If this field is blank, the indexing server indexes the replica with the greatest number of documents.

6. Do one of the following for each database set to be part of the Domain Index:
 - If there is a value in the "Number of bytes indexed" field on the Full Text tab, record it.
 - If there is no value in the "Number of bytes indexed" field, record a number between 20 and 40 percent of the value in the Database size field on the Database tab. Record 20 percent if the database is heavy on design, 40 percent if it is heavy on text.
7. Add the values from Step 6 to obtain an estimate of the Domain Index *in bytes*.

• Změna umístění indexu – notes.ini

Default value:

None. If this setting is omitted, the Domain Index (FTDOMAIN.DI) is located in the Domino data directory.

Syntax:

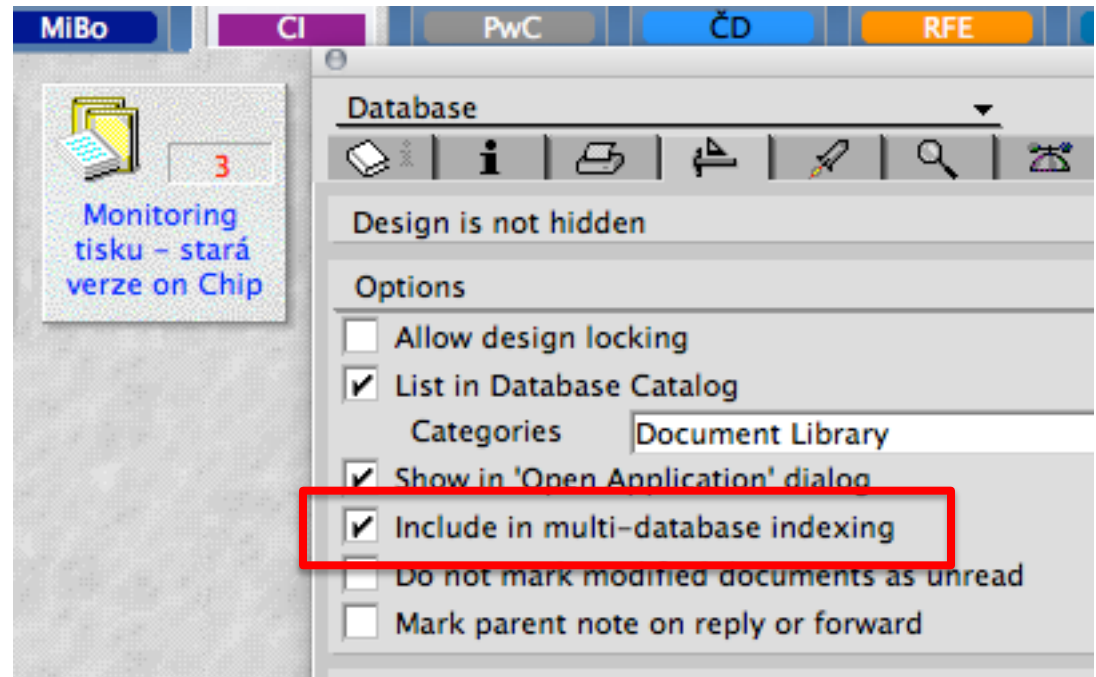
FT_Domain_Directory_Name=path

Example:

FT_Domain_Directory_Name=c:\Lotus\FTDOMAIN.DI

Nastavení aplikací (1/4)

- Ve vlastnostech databáze:
Include in multi-database indexing



Nastavení aplikací (2/4)

- Malá odbočka – zobrazení výsledků

Domain Search Results

1-20 of 29 results
Query: '(iso)'

◀ Previous ▶ Next ⓘ Help

Relevance	Type	Date	Title
■	📄	08.08.2013	Prilohy ISO
■	📄	08.08.2013	Prilohy ISO
■	📄	08.08.2013	Prilohy ISO
■	📄	08.08.2013	Prilohy ISO
■	📄	08.08.2013	Prilohy ISO
■	📄	08.08.2013	Prilohy ISO
■	📄	08.08.2013	Prilohy ISO
■	📄	08.08.2013	Prilohy ISO
■	📄	08.08.2013	Prilohy ISO
■	📄	08.08.2013	Prilohy ISO
■	📄	08.08.2013	Prilohy ISO
■	📄	08.08.2013	Prilohy ISO
■	📄	08.08.2013	Prilohy ISO
■	📄	08.08.2013	Prilohy ISO
■	📄	08.08.2013	Prilohy ISO
■	📄	08.08.2013	Prilohy ISO
■	📄	08.08.2013	Prilohy ISO
■	📄	08.08.2013	Prilohy ISO
■	📄	08.08.2013	Prilohy ISO
■	📄	08.08.2013	Prilohy ISO
■	📄	08.08.2013	Prilohy ISO
■	📄	23.09.2014	Razeni sloupce na webu
■	📄	05.08.2009	Calendar Display Preferences
■	📄	21.08.2009	Document has no title
■	📄	08.08.2013	ISO
■	📄	08.08.2013	ISO
■	📄	08.08.2013	ISO
■	📄	08.08.2013	ISO
■	📄	08.08.2013	ISO

◀ Previous ▶ Next ⓘ Help

Nastavení aplikací (3/4)

- Mapování fieldů do „meta-data“ tabu v document properties
- V tomto případě např. field NAME – Title je prázdné

Form	Name	Subject
None	Name	
Subject		Subject

Document

Title

Creator

Keywords

Description

Date

Identifier

Type

08. 11. 2014 18:02:08 (Initially)

Notes://Chip/C1257D8A005C8041/0E820E

Post to Catalog

Nastavení aplikací (4/4)

- V tomto případě field SUBJECT – Title je vyplněné

Form	Name	Subject
None	Name	
Subject		Subject

Document [dropdown] [icons] [?] [X]

Title: Subject

Creator: [input] Categorize...

Keywords: [input]

Description: [input]

Date: 08. 11. 2014 18:05:18 (Initially)

Identifier: Notes://Chip/C1257D8A005C8041/0E820E

Type: [input]

Post to Catalog

Hezké zobrazení

omain Search Results

-20 of 360224 results
query: '(cubeteam)'

◀ Previous ▶ Next ⓘ Help

Relevance	Type	Date	Title
■	📄	04.11.2013	Telefonni seznam SEDLACEK Tomas
■	📄	28.08.2014	PromptPerson
■	📄	23.09.2014	Zalohovani v CT
■	📄	23.09.2014	Nazvy serveru
■	📄	23.09.2014	Pozadavky
■	📄	23.09.2014	Clusterovani serveru v CT
■	📄	23.09.2014	Psani clanku do CubeBlogu
■	📄	23.09.2014	Internet nefunguje
■	📄	23.09.2014	CSD ISDS
■	📄	23.09.2014	Mesice textem
■	📄	23.09.2014	Java rozhranni pro AXIS
■	📄	23.09.2014	Logout script
■	📄	23.09.2014	Pokus autonotifikace
■	📄	23.09.2014	OpenSource GIS
■	📄	23.09.2014	SMAZAT priloha 2
■	📄	23.09.2014	SMAZAT priloha 5
■	📄	23.09.2014	SMAZAT priloha 3
■	📄	23.09.2014	kontakty – tel., ICQ, Skype
■	📄	23.09.2014	E-Mail – podpis (verze po 26.10.2007 – zmena sidla CT)
■	📄	23.09.2014	Formule pro vypocet tydne v roce

◀ Previous ▶ Next ⓘ

Co je důsledkem?

omain Search Results

-20 of 360224 results
query: '(cubeteam)'

◀ Previous ▶ Next ⓘ Help

levance	Type	Date	Title
■		04.11.2013	Telefonni seznam SEDLACEK Tomas
■		28.08.2014	PromptPerson
■		23.09.2014	Zalohovani v CT
■		23.09.2014	Nazvy serveru
■		23.09.2014	Pozadavky
■		23.09.2014	Clusterovani serveru v CT
■		23.09.2014	Psani clanku do CubeBlogu
■		23.09.2014	Internet nefunguje
■		23.09.2014	CSD ISDS
■		23.09.2014	Mesice textem
■		23.09.2014	Java rozhranni pro AXIS
■		23.09.2014	Logout script
■		23.09.2014	Pokus autonotifikace
■		23.09.2014	OpenSource GIS
■		23.09.2014	SMAZAT priloha 2
■		23.09.2014	SMAZAT priloha 5
■		23.09.2014	SMAZAT priloha 3
■		23.09.2014	kontakty - tel., ICQ, Skype
■		23.09.2014	E-Mail - podpis (verze po 26.10.2007 - zmena sidla CT)
■		23.09.2014	Formule pro vypocet tydne v roce



You are not authorized to access that database

OK

◀ Previous ▶ Next ⓘ

Uživatelské prostředí v LN

Application Catalog Browse Catalog Help

Domain Search Form

Search for: documents applications

Containing:

Search Reset

Terse results Detailed results Sort by: relevance

More

Search for: Text Author Title Date Created Date Modified

These buttons will add search conditions to your query

Include: Notes applications File system

Limit search to the following database categories: *

A Document Library NewsReader_C1257905004CE2E9 NewsReader_C12579B000793005 Select All

* Note: (application categories are not used with file system searches)

Options: Use word variants Fuzzy search

Display: 20 results per page

Maximum: 0 results (zero means all)

Pro programátory (1/3)

```
Dim catDB as New NotesDatabase( server, „catalog.nsf“)  
Set notesDocument = catDB.FTDomainSearch( query$, maxDocs, [  
sortoptions], [ otheroptions], [ start], [ count], [  
entryform])
```

- Kde:
 - Query je fulltext dotaz
 - A výsledkem je NotesDocument!

Pro programátory (2/3)

- Formát fulltext dotazu jak jsme jej použili my:
 - ([DbCategories] CONTAINS „X“ OR „Y“)
 - AND
 - (Hledaný text)
- Pozn.: pozor na použití znaků < a > v url:
`Replace(Replace(urlParam("query"), "-lt", "<"), "-gt", ">")`

Pro programátory (3/3)

- Struktura výsledného dokumentu
 - Body (tabulka s výsledky)
 - Count (stránkování)
 - TotalHits

Zdroje

- Customizing search forms
- Možnost předem spočítat velikost indexu

Shrnutí

Děkuji za pozornost

CubeTeam s.r.o.

Dan Vrána

Tel: +420 775 666 986

Email: dan.vrana@cubeteam.eu

Web: <http://www.cubeteam.eu>

Hlavní partneři a prezentátoři

